

Ime in priimek	Razred

Čas reševanja: 60 minut.

Dovoljeni pripomočki: pisalo, geometrijsko orodje, žepno računalno.

#### Navodila

Pozorno preberi besedilo naloge, po potrebi nariši skico.

Pri nalogah v sklopu A ne ugibaj, saj se za napačen odgovor ena točka odšteje. V sklopu A obkroži črko pred odgovorom in jo **vpiši v prvo preglednico** (spodaj).

Naloge v sklopu B rešuj na poli.

Želimo ti veliko uspeha.

#### Točkovanje

V sklopu A bo pravilen odgovor ovrednoten z dvema točkama, če ne bo obkrožen noben odgovor z nič točk, če bo obkrožen napačen odgovor ali več odgovorov, bomo eno točko odšteli. V sklopu B je število točk za pravilno rešitev izpisano pri nalogah. Da bi se izognili morebitnemu negativnemu končnemu dosežku, se tekmovalcu/tekmovalki prizna začetnih 5 točk.

A1	A2	A3	A4	A5

B1	B2	B3	B4	B5	B6	B7	B8	B9	B10

**A1.** V Novi Gorici je poldan. Kateri del dneva je takrat v New Yorku v Združenih državah Amerike?

- (A) Večer.                      (B) Jutro.                      (C) Poldan.                      (D) Polnoč.

**A2.** Obkroži drugi izraz za prvi dan pomladi.

- (A) Enakonočje.              (B) Sončev obrat.              (C) Silvestrovo.              (D) Polnoč.

**A3.** Kako si po oddaljenosti od Zemlje sledijo našeta telesa?

- (A) Mednarodna vesoljska postaja, Sonce, Luna, Jupiter.  
(B) Jupiter, Sonce, Luna, Mednarodna vesoljska postaja.  
(C) Mednarodna vesoljska postaja, Luna, Sonce, Jupiter.  
(D) Luna, Mednarodna vesoljska postaja, Sonce, Jupiter.

**A4.** Katero od naštetih vesoljskih teles je največje?

- (A) Jupiter.                      (B) Saturn.                      (C) Venera.                      (D) Luna.

**A5.** Del katerega ozvezdja je Veliki voz?

- (A) Del Oriona.  
(B) Del Velikega psa.  
(C) Veliki voz je samostojno ozvezdje in ni del nobenega ozvezdja.  
(D) Del Velikega medveda.

- B1.** Poveži planete z njihovimi lunami. Pazi! Nekateri planeti imajo več lun, nekateri pa jih sploh nimajo! Vsak planet ima povezavo, lahko tudi več povezav. Ni pa nujno, da imajo povezave tudi vse lune. (8 točk)

Zemlja	nima lun
Merkur	Titan
Jupiter	Kalisto
Saturn	Evropa
Mars	Luna
Venera	Fobos
	Ganimed
	Haron

- 
- B2.** Koliko dni približno mine med zaporednima prvim in zadnjim krajcem Lune? (3 točke)

.....

- B3.** Sonce je zvezda. Obkroži pravilni odgovor. DRŽI NE DRŽI (3 točke)

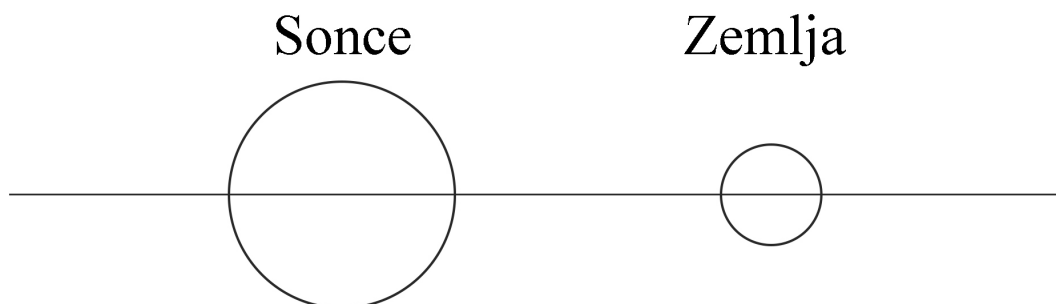
- B4.** Kolikokrat je premer Sonca večji od premera Zemlje? ..... (3 točke)

- B5.** Koliko dni traja en obhod Zemlje okoli Sonca?  
Zapiši na en dan natančno. .... (3 točke)

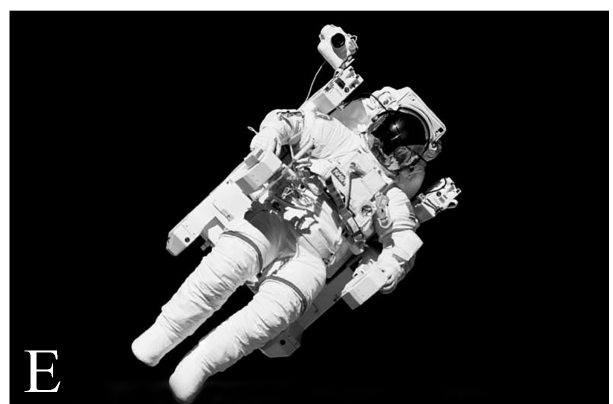
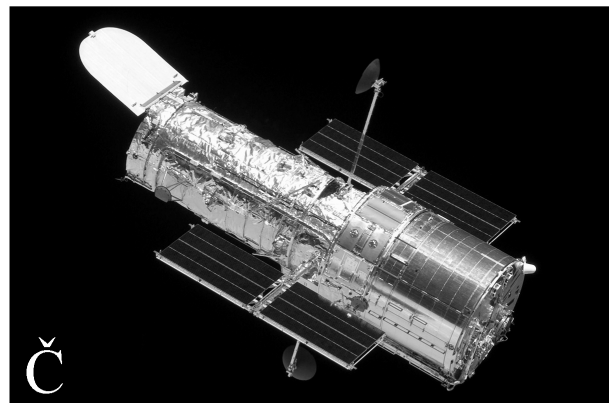
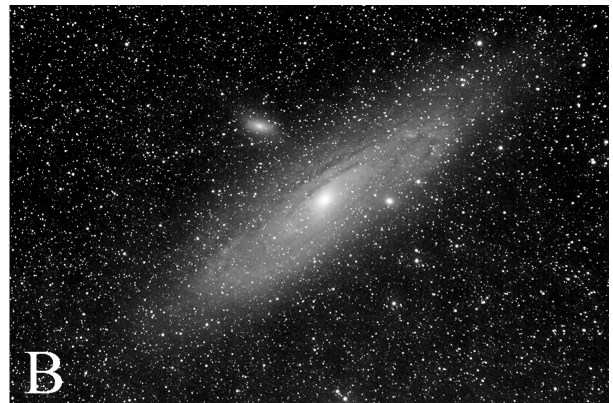
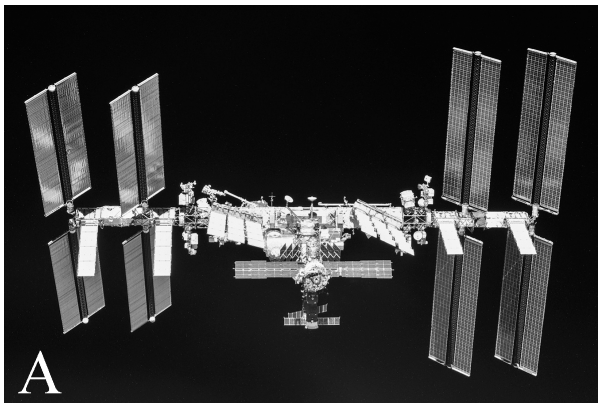
- B6.** Katero vesoljsko telo najbolj vpliva na plimovanje morij? ..... (3 točke)

- B7.** V nekem kraju v Sloveniji Sonce vedno vzhaja na isti točki obzorja.  
Obkroži pravilni odgovor. DRŽI NE DRŽI (3 točke)

- B8.** Na sliki nariši Luno v pravi legi, ko je na Zemlji viden popolni Lunin mrk. Velikosti in razdalje niso v pravem merilu. (4 točke)



**B9.** Po velikosti od najmanjšega do največjega razvrsti telesa na sliki. K številkam pod sliko vpiši pripadajoče črke slik. (6 točk)



1. \_\_\_\_ 2. \_\_\_\_ 3. \_\_\_\_ 4. \_\_\_\_ 5. \_\_\_\_ 6. \_\_\_\_

**B10.** Dopolni.

(26 točk)

**Zvezdanino potovanje po Osončju**

Zvezdana je z zelo hitro vesoljsko ladjo odšla na potep po Osončju.

Z Zemlje je najprej poletela naravnost proti Luni. Za polet je izbrala dan, ko je bil z Zemlje viden Lunin mlaj, saj je hotela videti drugo z Zemlje nevidno stran edinega velikega naravnega \_\_\_\_\_ našega domačega planeta. Ko je Zvezdana prvič zagledala nevidno

stran Lune, je ugotovila, da je prav tako kot vidna stran posejana s številnimi \_\_\_\_\_, ki so nastali ob padcih manjših in večjih vesoljskih teles na njeno površje. Zvezdana se je zdelo zanimivo, da je na tej strani Lune manj velikih in temnejših planjav kot na vidni strani, ki jim pravimo \_\_\_\_\_. Zvezdana na Luni ni pristala, kot so to prvič naredili astronomi leta \_\_\_\_\_, temveč je odletela naprej k Soncu najbližjemu planetu \_\_\_\_\_. Ta planet se ji je zdel na las podoben \_\_\_\_\_. Hitro je zapustila ta planet in odletela k Veneri. Kakšno presenečenje in razočaranje. Venera je zavita v goste \_\_\_\_\_, zato do njenih tal sploh ni videla. Na Venerino površje pa se ni upala spustiti, saj je tam zelo visoka \_\_\_\_\_, ki bi stalila njeno vesoljsko ladjo. Naredila je le enostavno meritev in ugotovila, da je Venera velika približno kot planet \_\_\_\_\_. Zvezdana je vesoljski izlet nadaljevala proti Rdečemu planetu, ki mu je ime \_\_\_\_\_. Tam pa je pristala in obiskala nekaj robotskih vozil, ki preučujejo ta planet. Po Rdečem planetu pa se ni mogla prosto sprehajati in je morala biti oblečena v skafander, saj je tam hladno, atmosfera pa je iz ogljikovega \_\_\_\_\_ in ni plina \_\_\_\_\_, ki bi ga lahko dihala. Zvezdana je zapustila Rdeči planet in na poti proti Jupitru je letela skozi nevarno območje \_\_\_\_\_, kjer okoli \_\_\_\_\_ kroži na milijone malih teles. Jupiter je Zvezdano očaral s svojimi barvitimi oblaki in orjaškim atmosferskim vrtincem, ki mu pravimo \_\_\_\_\_ pega. Osupnile so jo številne Jupitrove lune, še posebej \_\_\_\_\_, ki je s 400 delujočimi vulkani najbolj ognjeniško aktivno telo v Osončju. To Jupitrovo luno je s še tremi velikimi lunami pred 412 leti odkril italijanski astronom \_\_\_\_\_. Zvezdana je pot nadaljevala k planetu \_\_\_\_\_, ki ima največji sistem \_\_\_\_\_ v Osončju in so z Zemlje dobro vidni že z manjšim teleskopom. Ta planet je tudi plinasti velikan, ki nima trdnega \_\_\_\_\_, zato Zvezdana na njem ni niti poskusila pristati. Letela je naprej in prišla do planeta \_\_\_\_\_, ki ima značilno \_\_\_\_\_ barvo, po oddaljenosti pa je sedmi planet od Sonca. Zvezdana je letela naprej, vse dlje in dlje od Sonca, dokler ni prišla do \_\_\_\_\_, zadnjega planeta v Osončju. Zvezdana se je že hotela vrniti domov, a se je spomnila, da so nekoč med planete šteli tudi zelo oddaljeni \_\_\_\_\_, ki pa ga danes uvrščamo med \_\_\_\_\_. Obiskala je še to zanimivo vesoljsko telo, nato pa je poletela proti domači Zemlji. Na poti je srečala še nekaj vesoljskih ledenih kep, ki v bližini Sonca dobijo značilen rep in jim pravimo \_\_\_\_\_. Po vrnitvi v šolo je Zvezdana vsem pokazala čudovite fotografije teles v Osončju, ki jih je obiskala, in sošolkam ter sošolcem obljubila, da jih bo prihodnjič vzela s sabo.